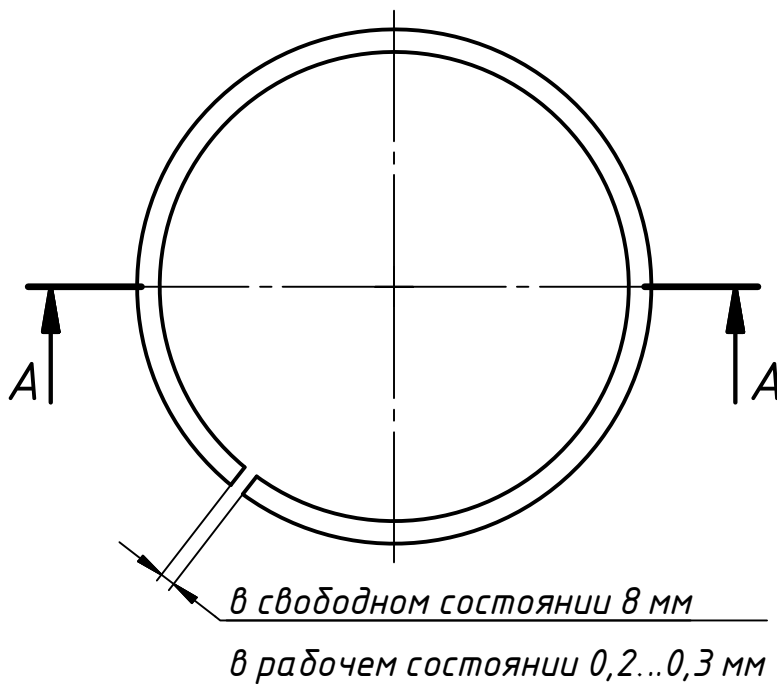
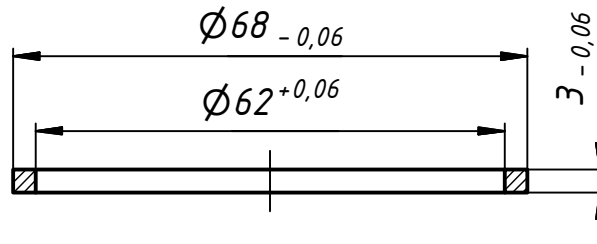


A-A (1:1)



1. Просвет между кольцом и калибровочной шайбой $\Phi 68$ мм допускается до 0,04 мм на длине не более 1/8 части окружности.
2. HRC 170...241.
Острые кромки притупить.

СОГЛАСОВАНО:

Начальник филиала
ГП НК "Кыргыз Темир Жолу"
по вагонному хозяйству

_____ Наливайко П. М.
м.п.

					13.30.654-БПП (3870-Н)			
					Литера	Масса	Масштаб	
Изм.	Лист	№ докум.	Подп.	Дата	Кольцо поршневое	0,014	1:1	
Разраб.		Гударев А. П.		16.08.19				
Пров.		Щербакова Т. И.						
Т. контр.								
Нач.отд.					Лист	1	Листов	1
Н. контр.					Серый чугун СЧ21-40 ГОСТ 1412-85			
Утв.		Бендовский С. И.			ОсОО БПП "Рез-Бу"			